

Konsultacje społeczne drugiej aktualizacji Planów gospodarowania wodami – IIaPGW

**Zestawy działań
zaplanowane do realizacji na obszarze dorzecza Pregoty oraz obszarze dorzecza Niemna**



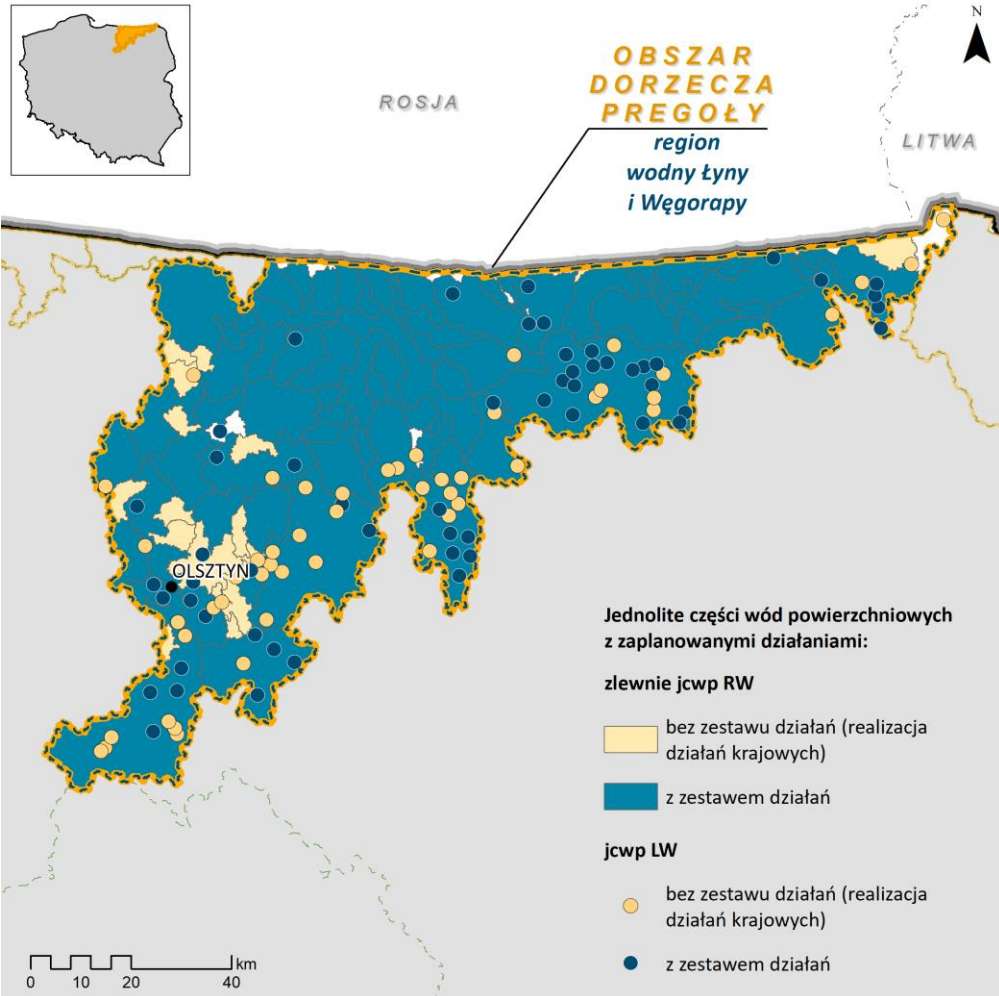
Zestawy działań zaplanowane do realizacji na obszarze dorzecza Pregocy oraz obszarze dorzecza Niemna

*Sylwia Horska-Schwarz – CDM Smith Sp. z o.o.
Magdalena Nidental – CDM Smith Sp. z o.o., PIG-PIB*



Projekt IIaPGW
dostępny jest na
[www.apgw.gov.pl/
konsultacje-projekty-planow](http://www.apgw.gov.pl/konsultacje-projekty-planow)

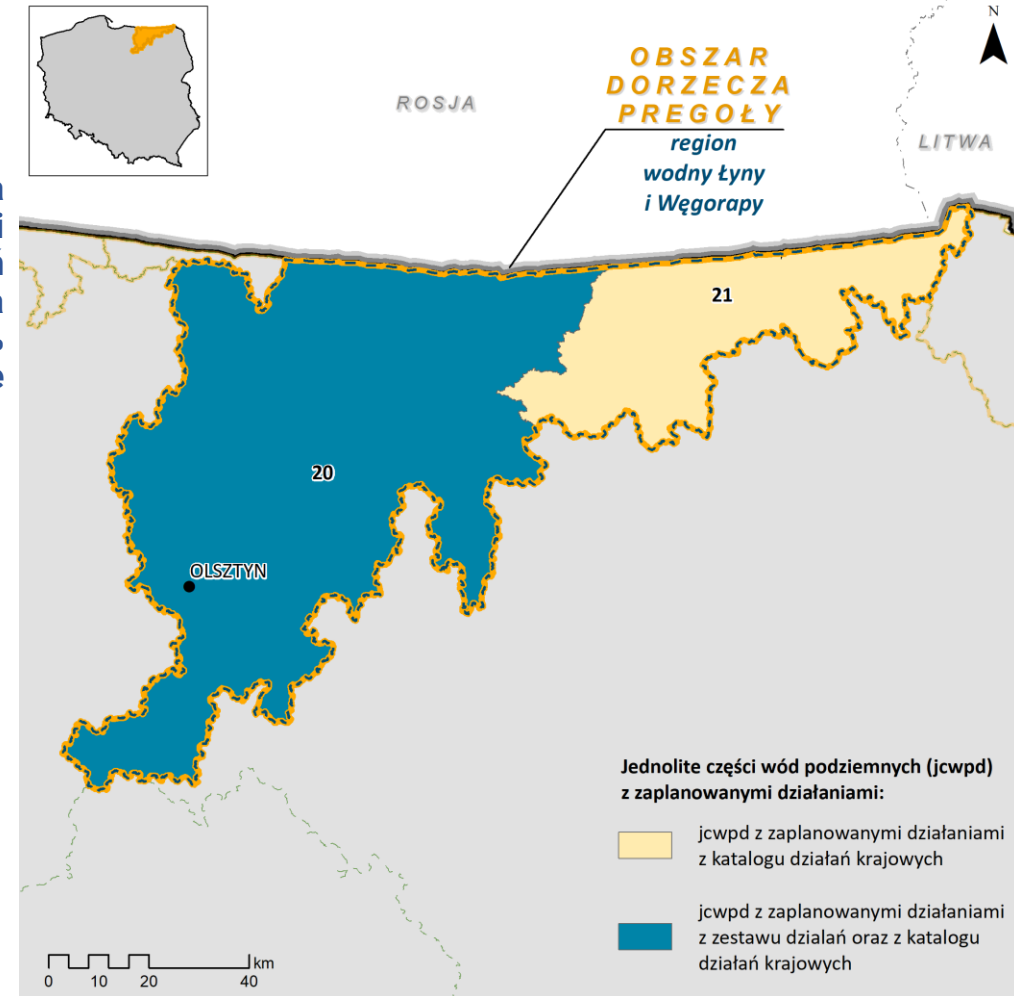
Zestawy działań jednolitych części wód – obszar dorzecza Pregocy



Mapa ogólna – jcw z zestawami działań - obszar dorzecza Pregocy

Na obszarze dorzecza Pregocy (dla regionu Łyny i Węgorapy) zestawy działań naprawczych opracowano dla 123 jcw (czyli dla 65% wszystkich jcw w obszarze dorzecza), w tym dla:

- 67 jcw rzecznych
- 55 jcw jeziornych
- 1 jcw pd



Mapa ogólna - jcw pd z zestawami działań - obszar dorzecza Pregocy

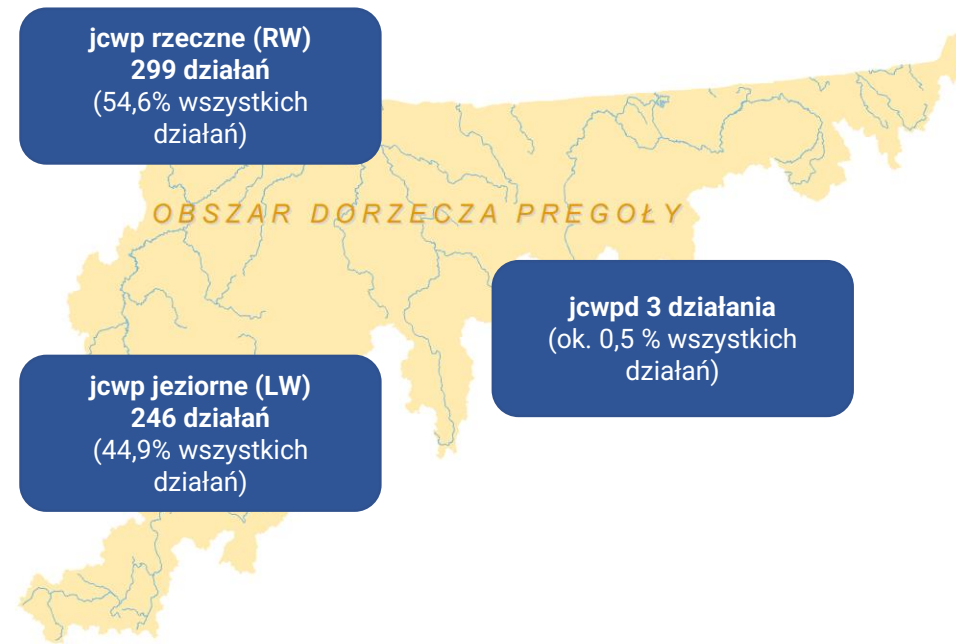
Zestawy działań jcw – obszar dorzecza Pregoty

W obszarze dorzecza Pregoty opracowano łącznie 548 działań, których szacunkowy koszt określony został na 236 920,07 tys. zł.

➤ **jcwp rzeczne (RW): opracowano 299 działań naprawczych**, 70% stanowią działania podstawowe, 30% uzupełniające. 60 % to działania nietechniczne, zaś 28 % to działania techniczne, 12 % to działania tech/nietechniczne. Najliczniejszą grupę działań stanowią działania związane z ograniczeniem presji fizykochemicznych i chemicznych - 144 działania; działania związane z poprawą warunków dla obszarów chronionych -100 działań; działania ukierunkowane na odtwarzanie ciągłości biologicznej, ochronę i odtwarzanie naturalnych procesów hydromorfologicznych –51 działań.

➤ **jcw jeziorne (LW): opracowano łącznie 246 działań**, 48% działania podstawowe, 52% uzupełniające. 80% to działania nietechniczne, zaś 20 % działania techniczne. Najliczniejszą grupę działań stanowią działania związane z ograniczeniem presji fizykochemicznych i chemicznych - 139 działań. Działania związane z poprawą warunków dla obszarów chronionych oraz nakierowane na presje skumulowane – 101 działań;

➤ **jcwpd: 3 działania**. 67% działania podstawowe, 33% działania uzupełniające. 100% to działania nietechniczne

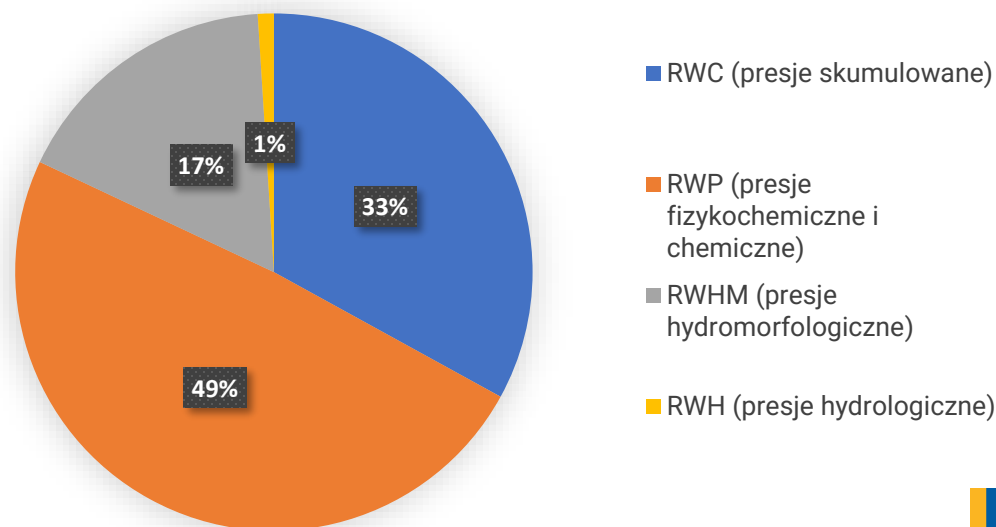


Liczba działań - obszar dorzecza Pregoty

Zestawy działań jcwp rzeczne – udział poszczególnych typów działań – obszar dorzecza Pregoty

Działania dla jcwp RW nakierowane na redukcję **presji skumulowanych (RWC)** stanowią łącznie 33% wszystkich działań. Działania nakierowane na likwidację i redukcję **presji fizykochemicznych (RWP)** stanowią 49% wszystkich działań. Działania nakierowane na **presje hydromorfologiczne** stanowią 17%, zaś 1% stanowią działania nakierowane na redukcję **presji hydrologicznej**.

Udział typów działań nakierowanych na redukcję presji – jcwp RW

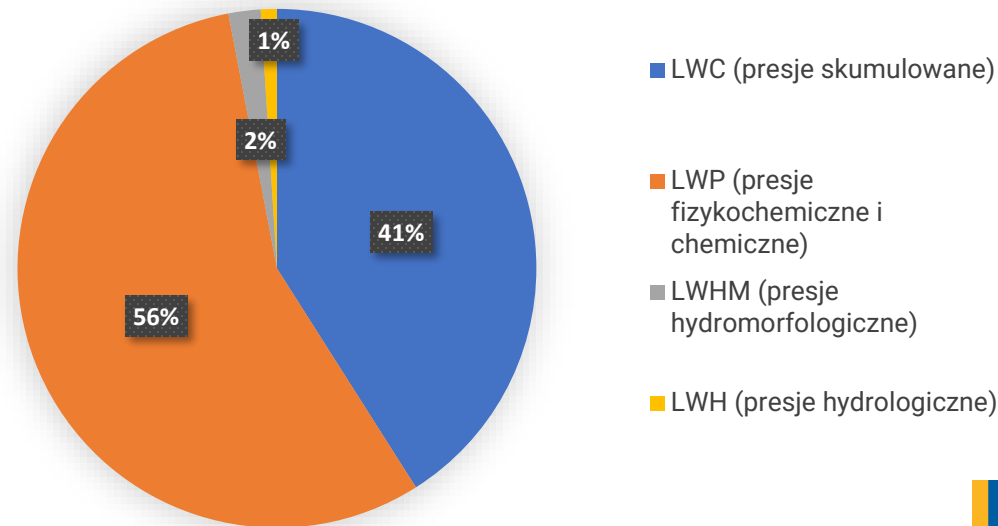



PROJEKT IIaPGW DOSTĘPNY JEST NA
www.apgw.gov.pl/konsultacje-projekty-planow

Zestawy działań jcwp jeziorne – udział poszczególnych typów działań – obszar dorzecza Pregoly

Działania dla jcwp LW nakierowane na redukcję **presji skumulowanych (LWC)** stanowią łącznie 41% wszystkich działań. Działania nakierowane na likwidację i redukcję **presji fizykochemicznych (LWP)** stanowią 56% wszystkich działań. Działania nakierowane na **presje hydromorfologiczne** stanowią 2%, zaś 1% stanowią działania nakierowane na redukcję **presji hydrologicznej**.

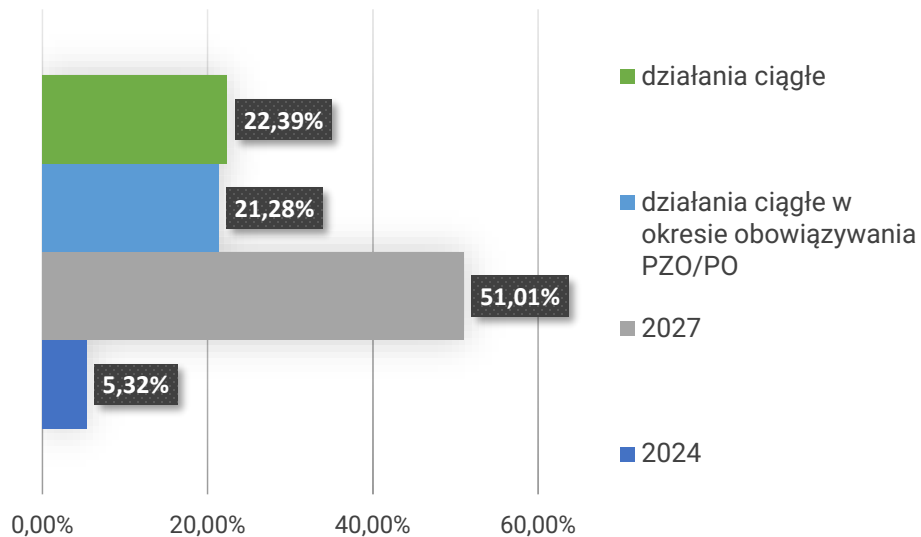
Udział typów działań nakierowanych na redukcję presji – jcwp LW



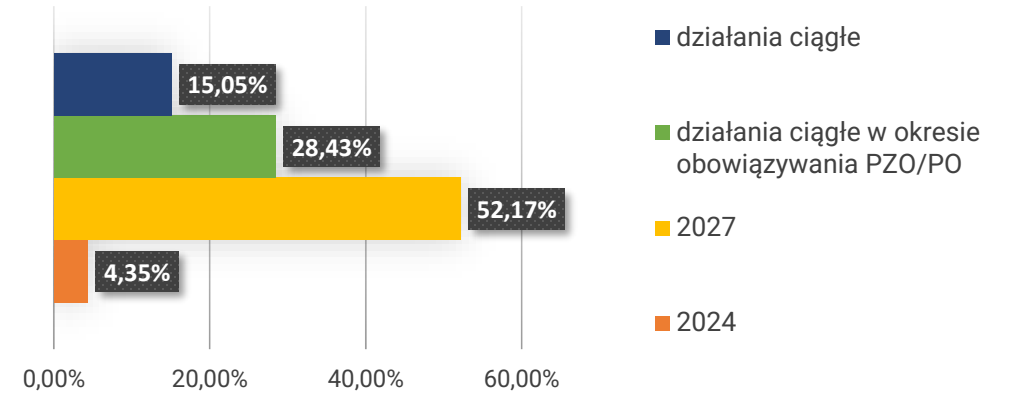

PROJEKT IIaPGW DOSTĘPNY JEST NA
www.apgw.gov.pl/konsultacje-projekty-planow

Zestawy działań jcwp – region wodny Łyny i Węgorapy (obszar dorzecza Pregoty)

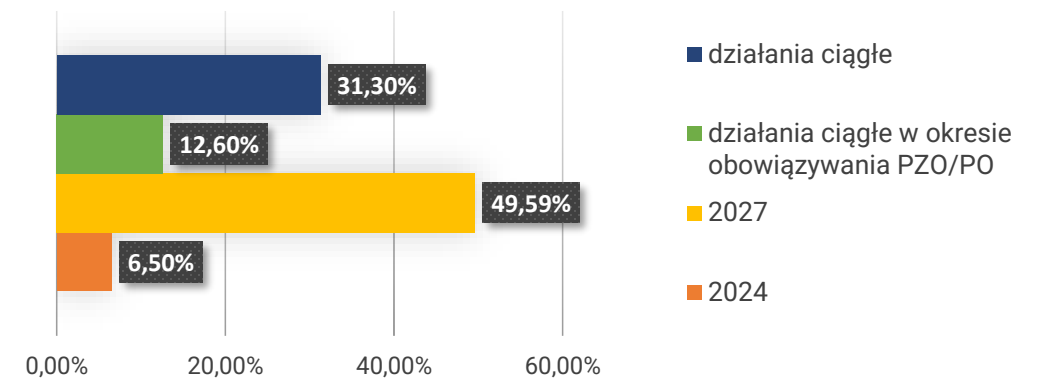
Harmonogram wdrożenia działań (łącznie wszystkie kategorie wód jcwp)



Harmonogram wdrożenia działań (jcwp RW)



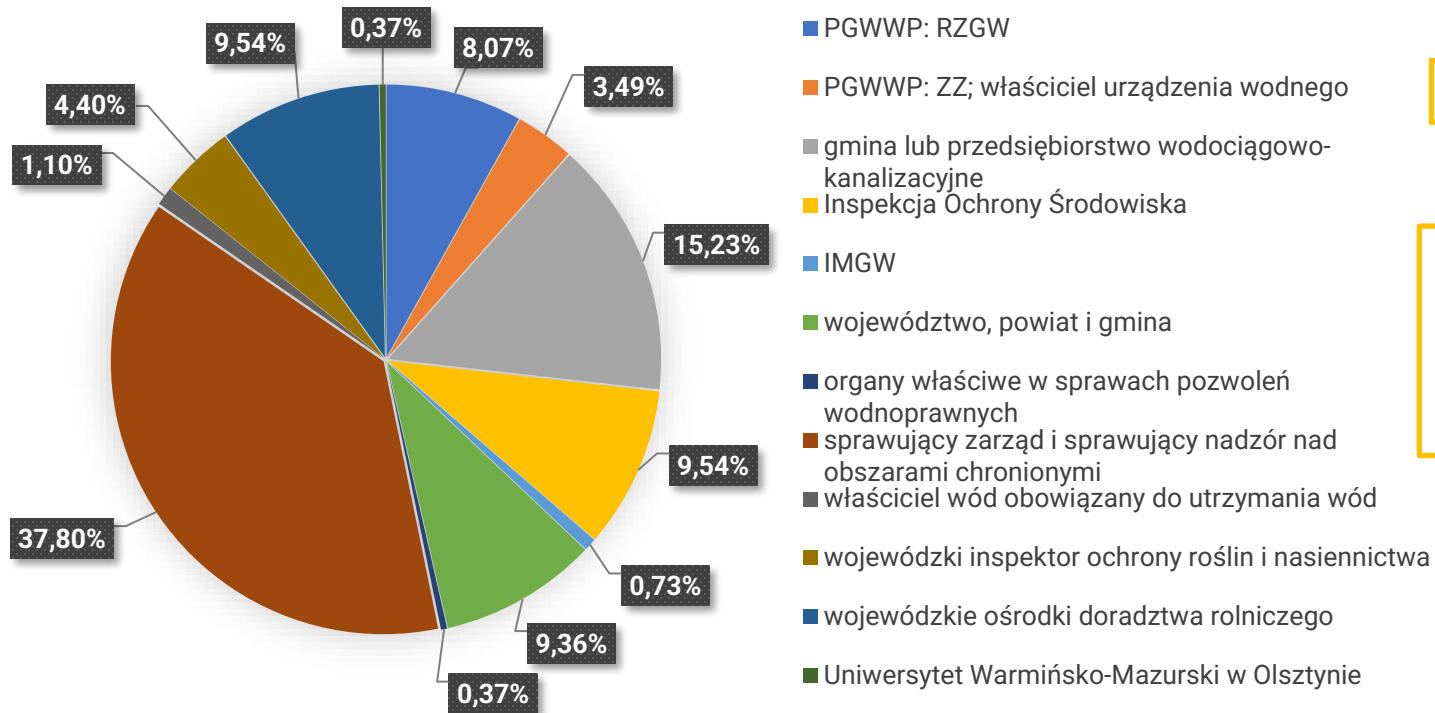
Harmonogram wdrożenia działań (jcwp LW)



PROJEKT IIaPGW DOSTĘPNY JEST NA
www.apgw.gov.pl/konsultacje-projekty-planow

Zestawy działań jcwp – region wodny Łyny i Węgorapy (obszar dorzecza Pregoty)

Jednostki odpowiedzialne za realizację (łącznie wszystkie kategorie wód jcwp (RW, LW) – region wodny Łyny i Węgorapy)



Koszt realizacji działań jcwp – łącznie 236 920,06 tys. zł



Źródło środków

- Środki własne
- Budżet państwa
- Środki NFOŚiGW/WFOŚiGW
- Środki UE

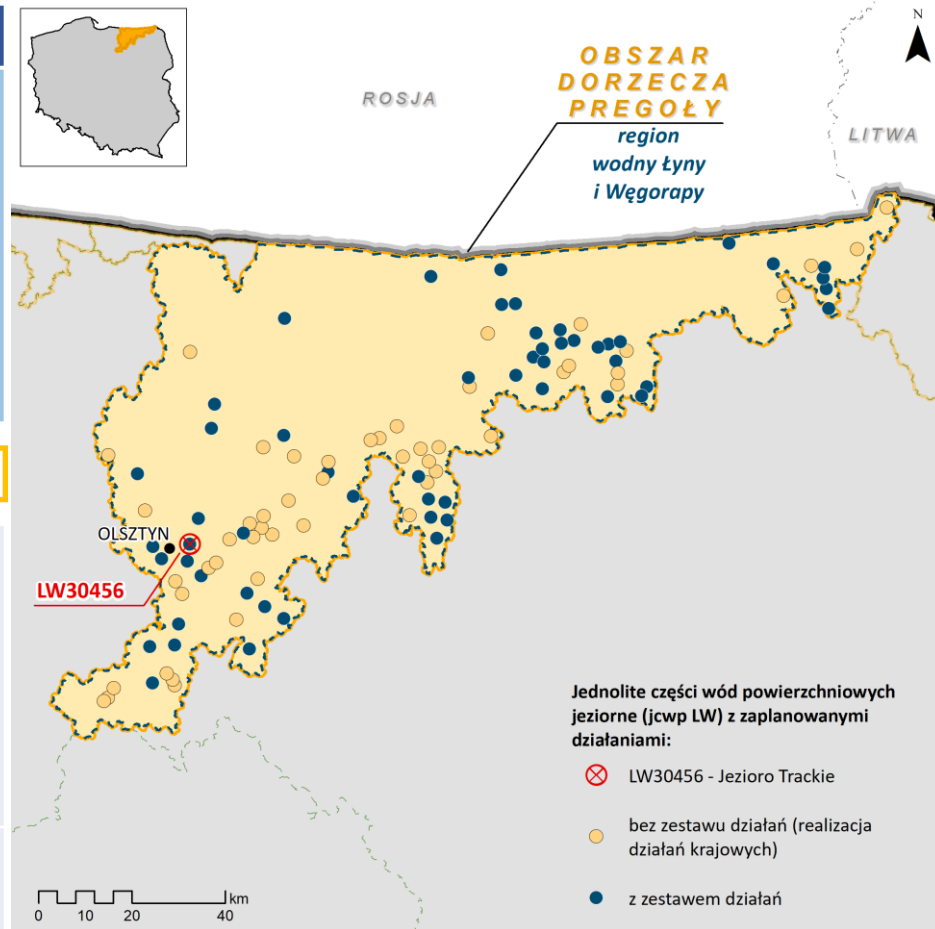
Zestawy działań jcwp LW – obszar dorzecza Pregoły/region wodny Łyny i Węgorapy – przykład: Jezioro Trackie

JCWP PLLW 30456 – Jez. Trackie

Kod JCWP	LW30456	Status	Silnie zmieniona część wód (SZCW)	1. Presja na elementy biologiczne zależne od hydromorfologii
Region wodny	Łyny i Węgorapy	Ocena ryzyka nieosiągnięcia celu środowiskowego	Zagrożona (niemonitorowana)	2. Presje na elementy biologiczne zależne od fizykochemii
				3. Presje na elementy fizykochemiczne
				4. Presje na elementy chemiczne (woda)
				5. Presje na obszary chronione

Działania podstawowe: 2 działania podstawowe, jedno techniczne i jedno nietechniczne

LWP_07.01	Uporządkowanie i poprawa infrastruktury związanej z gospodarką ściekową na obszarze gminy poza aglomeracjami	Realizacja działań wynikających z opracowania powstałego w ramach działania LWP_06.03, w tym m.in.: - Budowa/modernizacja oczyszczalni ścieków - Budowa/modernizacja sieci kanalizacyjnej - Programy wsparcia finansowego budowy indywidualnych systemów oczyszczania ścieków - Programy wsparcia finansowego budowy i remont bezodpływowych zbiorników na ścieki	Techniczne
LWP_09.01	Kontrola gospodarowania wodami oraz przeglądy pozwoleń wodnoprawnych	Kontrola przestrzegania warunków ustalonych w decyzjach i korzystania z wód w ramach procedury kontroli gospodarowania wodami (na podstawie art. 334 Prawa wodnego) oraz wykonanie przeglądów pozwoleń wodnoprawnych (na podstawie art. 416 Prawa wodnego).	Nietechniczne

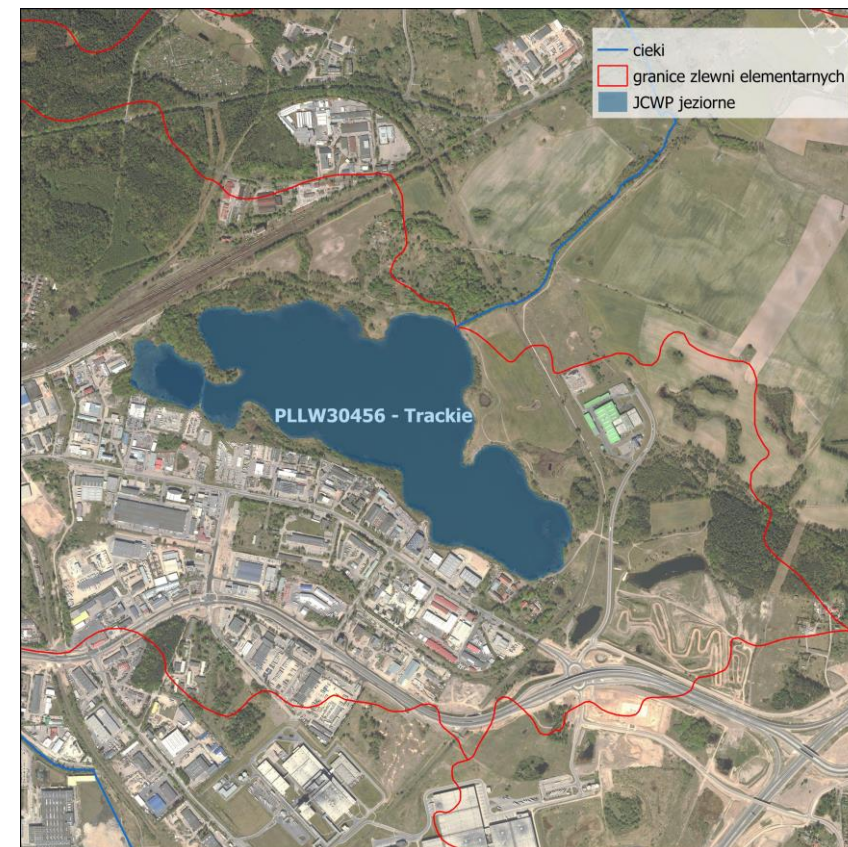


Jcwp z zestawami działań - region wodny Łyny i Węgorapy – prezentowany przykład

Zestawy działań jcwp LW – region wodny Łyny i Węgorapy – wybrany przykład Jezioro Trackie

Działania uzupełniające: 3 działania uzupełniające, 1 techniczne oraz 2 nietechniczne

LWHM_01.02	Aktywne kształtowanie stref buforowych w pasie 15 m od linii brzegowej jezior	<p>Tworzenie strefy buforowej dla ograniczenia spływu biogenów i zawiesin ze zlewni. Szczególnie istotne w zlewniach intensywnie użytkowanych rolniczo. Ograniczenie zamulania oraz redukcja dopływu biogenów.</p> <p>Utworzenie płatów nieużytkowanej roślinności jako ostoi różnorodności biologicznej. W przypadku właścicieli gruntów przybrzeżnych działania realizowane w formie zaleceń przekazywanych w ramach akcji edukacyjnych dot. realizacji Programu Azotanowego. Zachęcanie właścicieli gruntów rolnych sąsiadujących z jeziorami do utrzymywania/tworzenia stref buforowych.</p> <p><i>Długość kształtowanego odcinka linii brzegowej (tworzenie lub uzupełnienie strefy buforowej) – 1280 mb.</i></p>	Techniczne (ciągłe)
LWP_06.03	Analizy techniczno-ekonomiczne gospodarowania ściekami w obszarze gminy poza aglomeracjami	<p>Przygotowanie analizy techniczno-ekonomicznej gospodarowania ściekami w obszarze nieurbanizowanym na obszarze gminy w celu ograniczenia dopływu zanieczyszczeń komunalnych do wód.</p> <p><i>Dotyczy 2 gmin: Olsztyn, Purda.</i></p>	Nietechniczne
LWP_08.01	Weryfikacja programu ochrony środowiska pod kątem poprawy efektywności ograniczania dopływu zanieczyszczeń do jcwp	<p>Weryfikacja Programu Ochrony Środowiska w celu ograniczenia emisji zanieczyszczeń do powietrza substancji będących czynnikami presji w wodzie oraz redukcji dopływu substancji priorytetowych ze zlewni do jcwp.</p> <p><i>Weryfikacja obejmująca 4 Programy Ochrony Środowiska.</i></p>	Nietechniczne



Jcwp z zestawami działań - region wodny Łyny i Węgorapy – prezentowany przykład

Podkład: ortofotomapa GUGiK – WMS;
<https://mapy.geoportal.gov.pl/wss/service/PZGIK/ORTO/WMS/StandardResolution>

Zestawy działań jcwp – region wodny Łyny i Węgorapy – wybrany przykład; Jezioro Trackie

Działanie LWHM_01.02 - Aktywne kształtowanie stref buforowych w pasie min. 15 m od linii brzegowej jezior

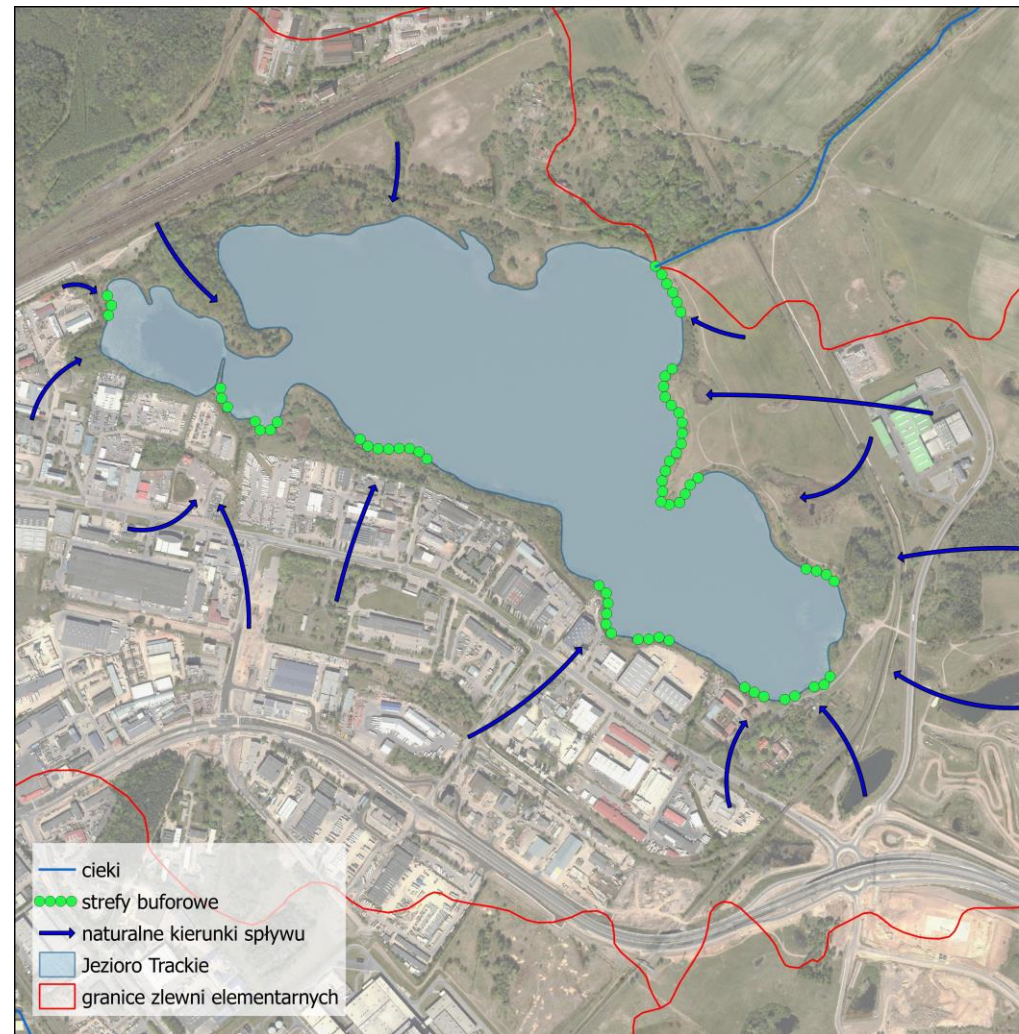
1280 mb strefy buforowej

Utworzenie lub/oraz uzupełnienie strefy buforowej dla ograniczenia spływu biogenów i zawiesin ze zlewni.

Głównym celem realizacji działania, poza poprawą stanu hydromorfologicznego, jest ograniczenie zamulania zbiornika oraz redukcja dopływu biogenów (ograniczenie powstawania szybko zarastających mielizn przybrzeżnych). Ma to szczególne znaczenie w sytuacji znacznego udziału terenów zabudowanych oraz użytkowanych rolniczo w zlewni przy jednocześnie ograniczonej naturalnej wymianie wód.

W przypadku właścicieli gruntów przybrzeżnych działanie realizowane w formie zaleceń przekazywanych w ramach akcji edukacyjnych dot. realizacji Programu Azotanowego. Zachęcanie właścicieli gruntów rolnych sąsiadujących z jeziorami do utrzymywania/tworzenia stref buforowych.

Podkład: ortofotomapa GUGiK – WMS; <https://mapy.geoportal.gov.pl/wss/service/PZGIK/ORTO/WMS/StandardResolution>
 Podkład: cieniowanie GUGiK – WMS; <https://mapy.geoportal.gov.pl/wss/service/PZGIK/NMT/GRID1/WMS/ShadedRelief>



Zestawy działań jcwp RW – region wodny Łyny i Węgorapy – przykład działań drożność

➤ Krok 1 Analiza informacji na temat budowli poprzecznych (baza HYMO, weryfikacja ortofomap, wyniki ankietyzacji):

- **budowle w złym stanie technicznym lub obiekty nieużytkowane** ➡ Analiza możliwości likwidacji budowli poprzecznych/przebudowa budowli poprzecznych na bystrza. Realizacja działań w zakresie drożności zgodnie z przeprowadzoną analizą (RWHM_01.05).
- **duża wysokość piętrzenia, brak urządzeń do migracji ryb, brak zapewnionej ciągłości biologicznej** ➡ Analiza możliwości przebudowy budowli piętrzących w zakresie zapewniającym ciągłość biologiczną i spełnienie celów środowiskowych. Realizacja działań zgodnie z przeprowadzoną analizą (RWHM_02.01).
- **brak danych na temat obiektu, niska wysokość piętrzenia** ➡ Ocena wpływu budowli poprzecznych na ciągłość biologiczną i cele środowiskowe jcwp (RWHM_02.06).
- **występowanie urządzeń do migracji ryb, ale brak danych na temat ich skuteczności** ➡ Monitoring skuteczności istniejących urządzeń do migracji ryb (RWHM_02.08); Kontrola funkcjonowania urządzeń do migracji ryb (RWHM_02.07).
- **występowanie urządzeń do migracji ryb, urządzenia nie są skuteczne** ➡ Analiza możliwości przebudowy budowli piętrzących w zakresie zapewniającym ciągłość biologiczną i spełnienie celów środowiskowych. Realizacja działań zgodnie z przeprowadzoną analizą (RWHM_02.01).

Gołdapa od Czarnej Strugi do oddzielenia się Starej Gołdapy				
kod	RW700011582479	Status	NAT	Cel środowiskowy: dobry stan ekologiczny, zapewnienie drożności cieku dla migracji ichtiofauny o ile jest monitorowany wskaźnik diadromiczny D; zapewnienie drożności cieku według wymagań gatunków chronionych
region wodny	Łyny i Węgorapy	ocena stanu na rok 2019	Słaby stan ekologiczny	

Działania uzupełniające:

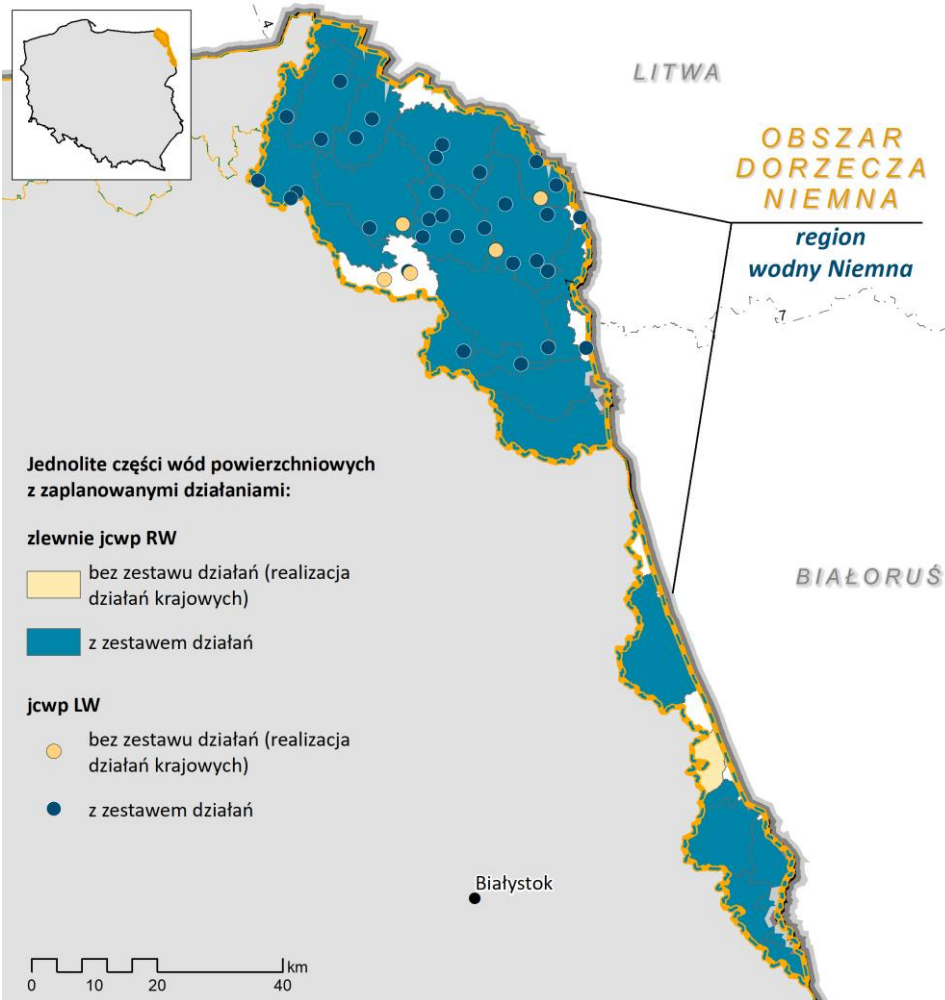
Kod działania	RWHM_02.01	RWHM_02.06	RWHM_02.07	RWHM_02.08
Liczba budowli	5	2	4	4

Jcwp RW – prezentowany przykład

➤ Krok 2 Weryfikacja statusu realizacja działań z aPWŚK - działania niezrealizowane i w trakcie realizacji są prolongowane (RWHM_02.02, RWHM_02.03, RWHM_02.04).

Działania dla budowli piętrzących zagregowane do działań dla jcwp

Zestawy działań jednolitych części wód – obszar dorzecza Niemna



Jednolite części wód powierzchniowych z zaplanowanymi działaniami:

zlewnie jcw RW

bez zestawu działań (realizacja działań krajowych)

z zestawem działań

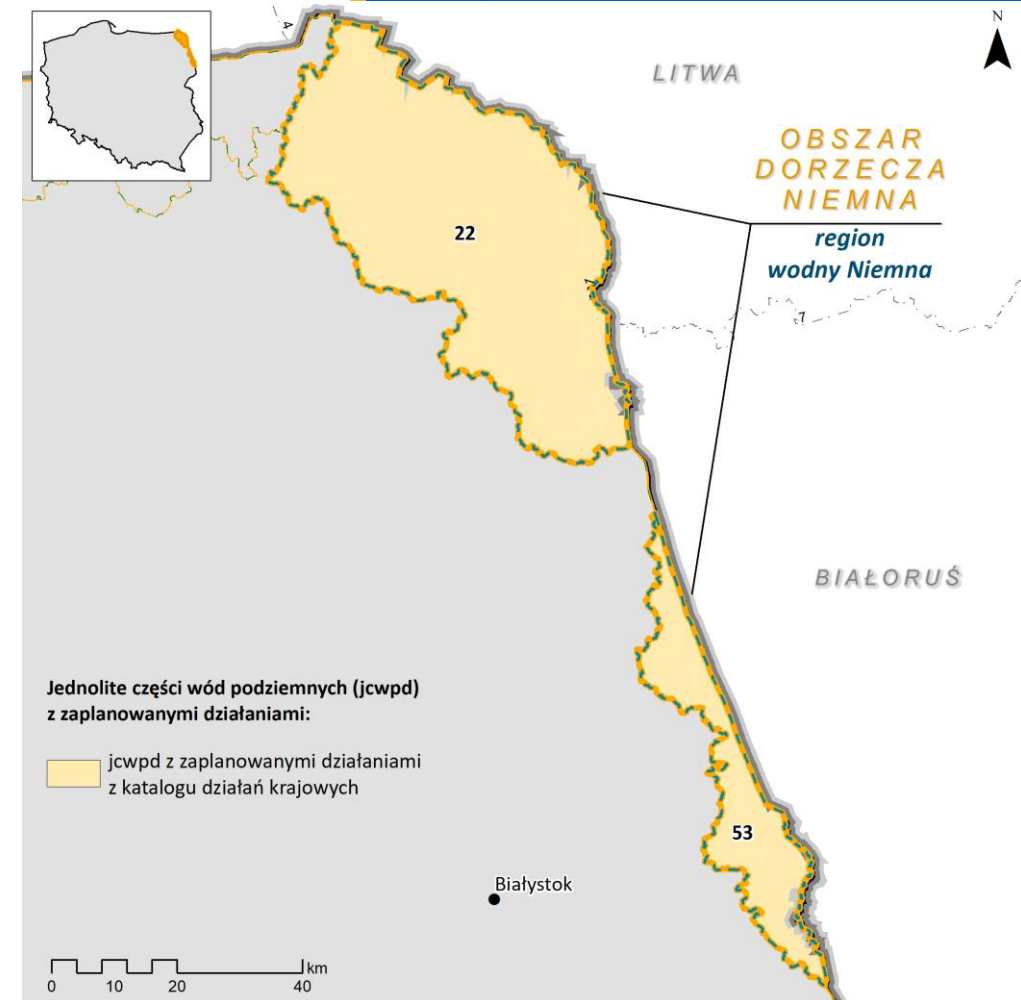
jcw LW

bez zestawu działań (realizacja działań krajowych)

z zestawem działań

Na obszarze dorzecza Niemna zestawy działań naprawczych opracowano dla 54 jcw (czyli dla 87% wszystkich jcw w obszarze dorzecza), w tym dla:

- 23 jcw p rzecznych
- 31 jcw p jeziornych
- 0 jcw p d



Jednolite części wód podziemnych (jcw p d) z zaplanowanymi działaniami:

jcw p d z zaplanowanymi działaniami z katalogu działań krajowych

0 10 20 40 km

Mapa ogólna – jcw p z zestawami działań - obszar dorzecza Niemna

Mapa ogólna - jcw p d z zestawami działań - obszar dorzecza Niemna

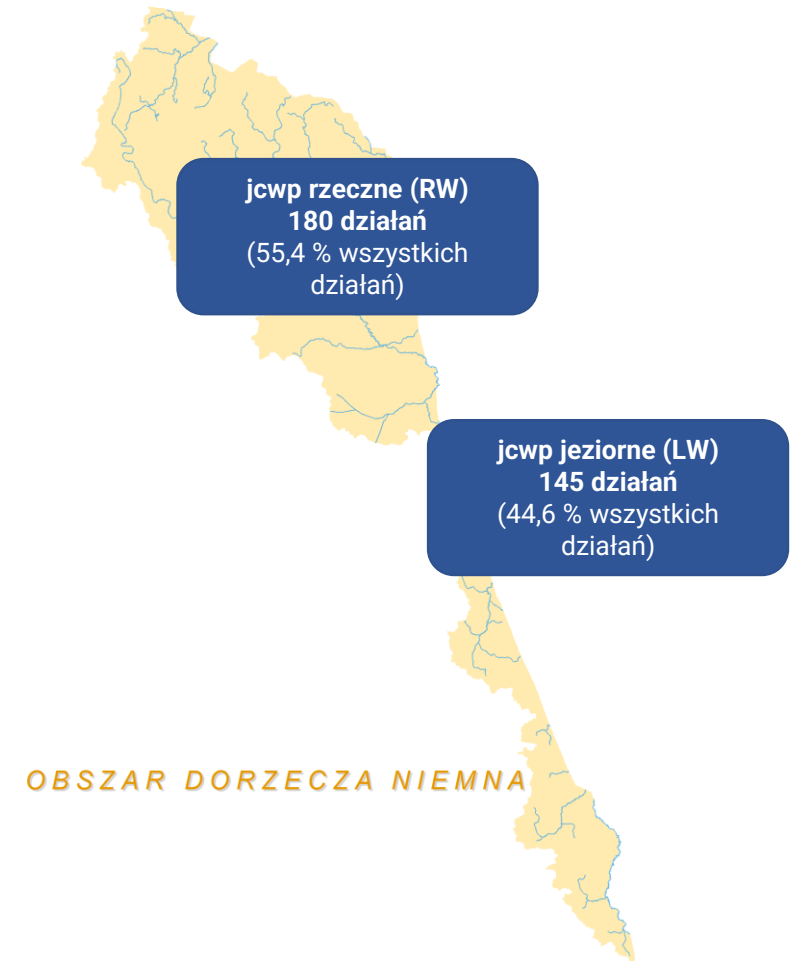
Zestawy działań jcw – obszar dorzecza Niemna

W obszarze dorzecza Niemna opracowano łącznie 325 działań, których szacunkowy koszt określony został na 49 801,62 tys. zł.

➤ **jcw p rzeczne:** opracowano 180 działań naprawczych, 77% stanowią działania podstawowe, 23% uzupełniające. 51% to działania nietechniczne, zaś 21% to działania techniczne, 28% tech/nietech. Najlicniejszą grupę działań stanowią działania związane z poprawą warunków dla obszarów chronionych – 110 działań, działania związane z ograniczeniem presji fizykochemicznych i chemicznych - 36 działań; działania ukierunkowane na odtwarzanie ciągłości biologicznej, ochronę i odtwarzanie naturalnych procesów hydromorfologicznych – 24 działania.

➤ **jcw p jeziorne:** opracowano łącznie 145 działań, 77% działania podstawowe, 23% uzupełniające. 54% to działania nietechniczne, zaś 46% działania techniczne, 1% tech/nietechniczne. Najlicniejszą grupę działań stanowią działania związane z poprawą warunków dla obszarów chronionych oraz nakierowane na presje skumulowane – 85 działań, działania związane z ograniczeniem presji fizykochemicznych i chemicznych – 59 działań.

➤ **jcw pd:** nie zidentyfikowano konieczności wypracowywania zestawu działań dla jcw pd. W ich przypadku realizowane będą wyłącznie działania z katalogu działań krajowych.

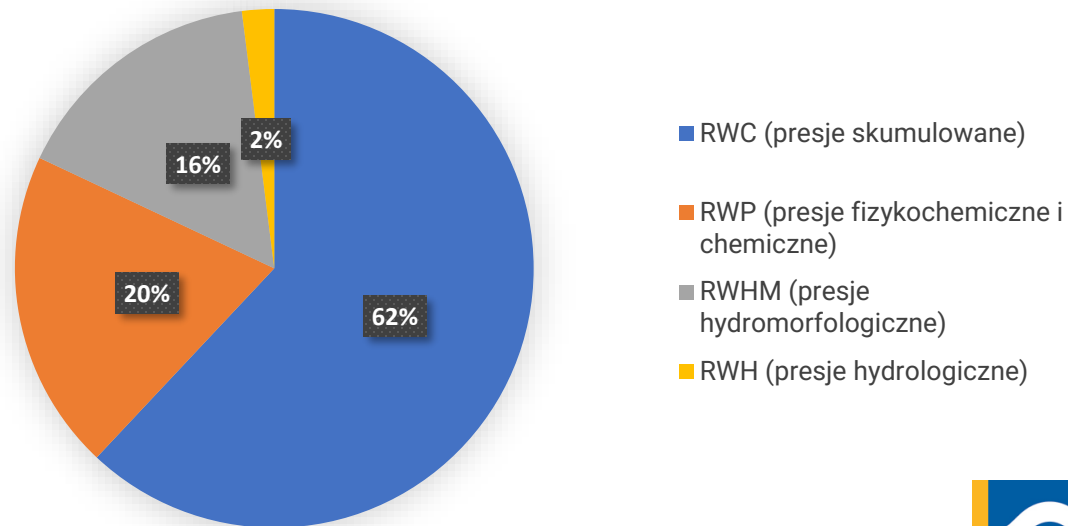


Liczba działań - obszar dorzecza Niemna

Zestawy działań jcwp rzeczne – udział poszczególnych typów działań – obszar dorzecza Niemna

Działania dla jcwp RW nakierowane na redukcję **presji skumulowanych (RWC)** stanowią łącznie 62% wszystkich działań. Działania nakierowane na likwidację i redukcję **presji fizykochemicznych (RWP)** stanowią 20% wszystkich działań. Działania nakierowane na **presje hydromorfologiczne** stanowią 16%, zaś 2% stanowią działania nakierowane na redukcję **presji hydrologicznej**.

Udział typów działań nakierowanych na redukcję presji – jcwp RW

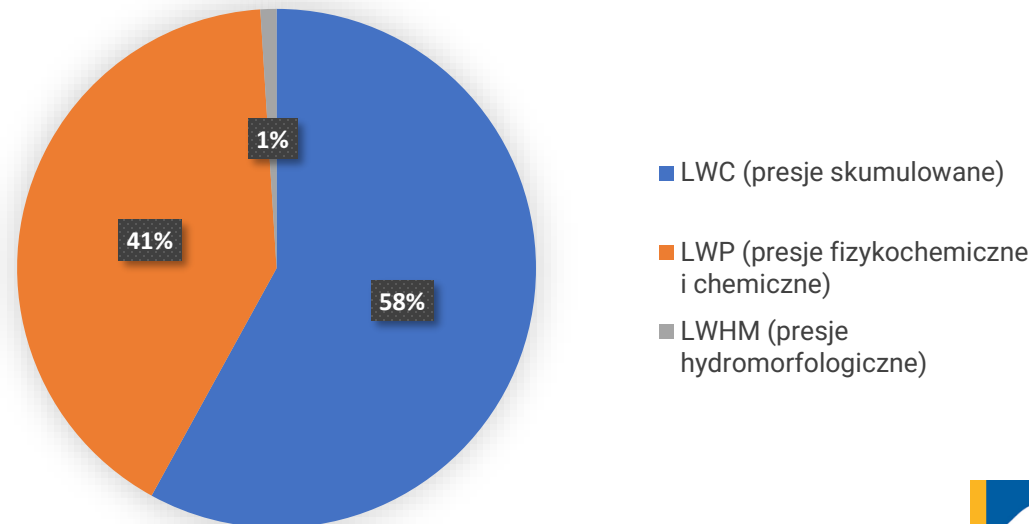


PROJEKT IIaPGW DOSTĘPNY JEST NA
www.apgw.gov.pl/konsultacje-projekty-planow

Zestawy działań jcwp jeziorne – udział poszczególnych typów działań – obszar dorzecza Niemna

Działania dla jcwp LW nakierowane na redukcję **presji skumulowanych (LWC)** stanowią łącznie 58% wszystkich działań. Działania nakierowane na likwidację i redukcję **presji fizykochemicznych (LWP)** stanowią 41% wszystkich działań. Działania nakierowane na **presje hydromorfologiczne** stanowią 1%.

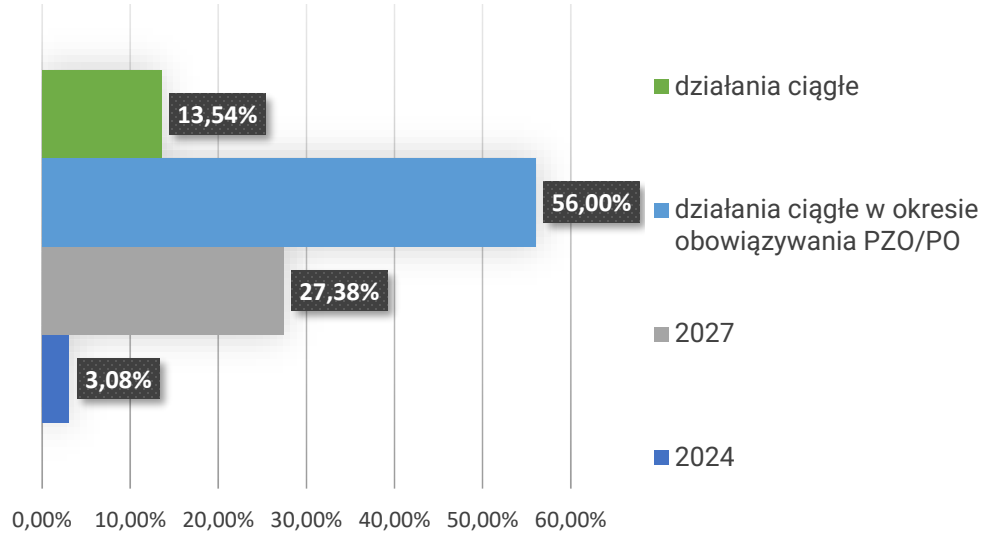
Udział typów działań nakierowanych na redukcję presji – jcwp LW



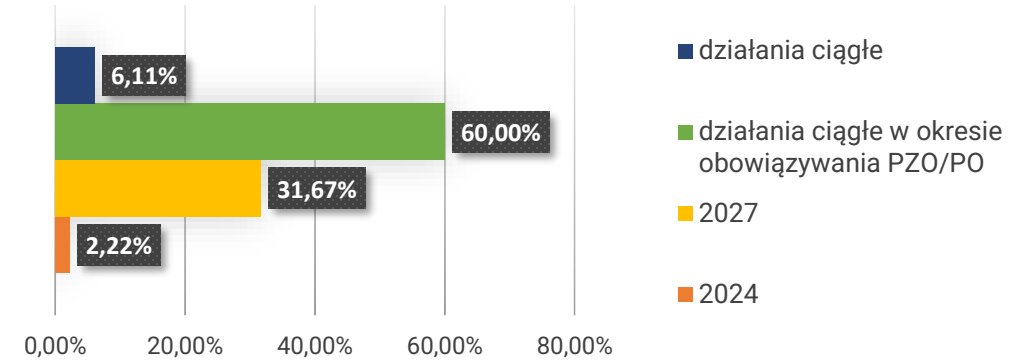

PROJEKT IIaPGW DOSTĘPNY JEST NA
www.apgw.gov.pl/konsultacje-projekty-planow

Zestawy działań jcwp – region wodny Niemna (obszar dorzecza Niemna)

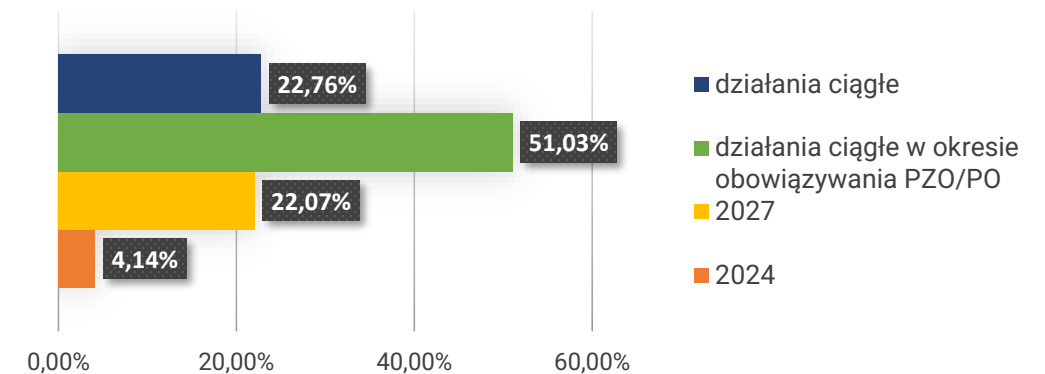
Harmonogram wdrożenia działań (łącznie wszystkie kategorie wód jcwp)



Harmonogram wdrożenia działań (jcwp RW)



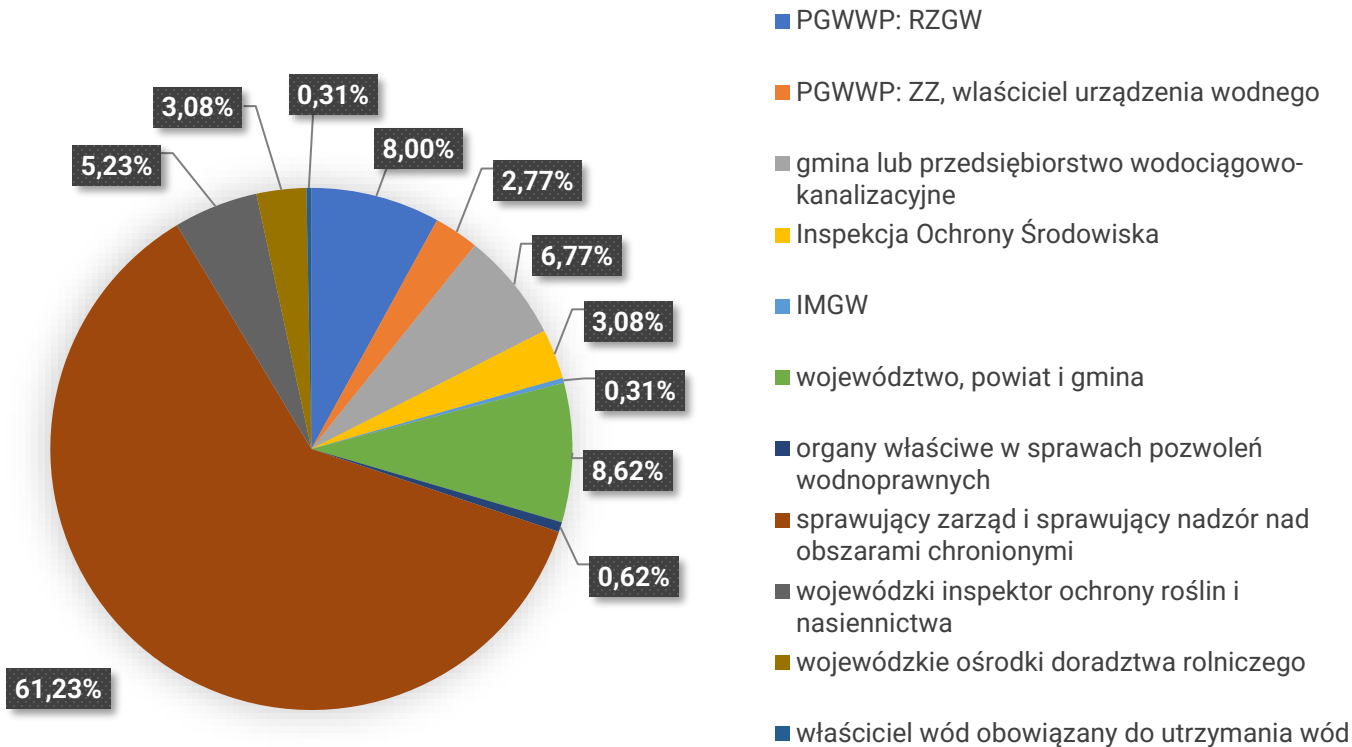
Harmonogram wdrożenia działań (jcwp LW)



PROJEKT IIaPGW DOSTĘPNY JEST NA
www.apgw.gov.pl/konsultacje-projekty-planow

Zestawy działań jcwp – region wodny Niemna (obszar dorzecza Niemna)

Jednostki odpowiedzialne za realizację (łącznie wszystkie kategorie wód jcwp (RW, LW) – region wodny Niemna)



Koszt realizacji działań jcwp – łącznie 49 801,61 tys. zł

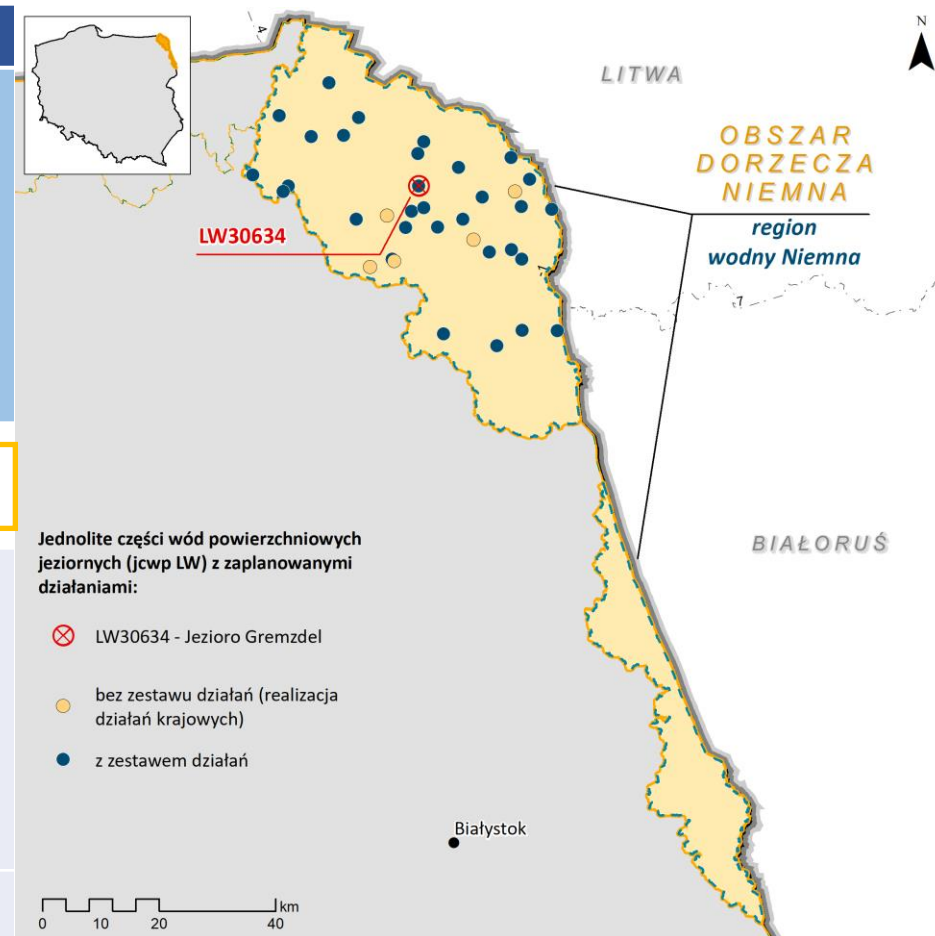


Źródło środków

- Środki własne
- Budżet państwa
- Środki NFOŚiGW/WFOŚiGW
- Środki UE

Zestawy działań jcwp – obszar dorzecza Niemna/region wodny Niemna – przykład: Jezioro Gremzdel

JCWP PLLW 30634 – Jez. Gremzdel				
Kod JCWP	LW30634	Status	Naturalna (NAT)	<ol style="list-style-type: none"> 1. Presje na elementy biologiczne zależne od fizykochemii 2. Presje na elementy fizykochemiczne 3. Presje na elementy chemiczne (woda) 4. Presje na obszary chronione
Region wodny	Niemna	Ocena ryzyka nieosiągnięcia celu środowiskowego	Zagrożona (zły stan ekologiczny – aktualizacja 2019)	



Działania podstawowe: 7 działań; 5 technicznych (w tym 4 wynikające z PZO lub PO ob. chronionych), 2 działania nietechniczne

LWC_11.01	Kontrole dotyczące stosowania programu działań mających na celu zmniejszenie zanieczyszczenia wód azotanami pochodzącymi ze źródeł rolniczych oraz zapobieganie dalszemu zanieczyszczeniu przez podmioty prowadzące produkcję rolną i działalność.	Działania kontrolne przestrzegania przez rolników rozporządzenia z dnia 12 lutego 2020 r w sprawie przyjęcia „Programu działań mających na celu zmniejszenie zanieczyszczenia wód azotanami pochodzącymi ze źródeł rolniczych oraz zapobieganie dalszemu zanieczyszczeniu” zgodnie z art. 108 pr. w., tj.: 1) stosowania programu działań, 2) spełnienia obowiązku posiadania planu nawożenia azotem, 3) stosowania nawozów zgodnie z planem nawożenia azotem.	Nietechniczne (ciągłe)
LWP_09.01	Kontrola gospodarowania wodami oraz przeglądy pozwoleń wodnoprawnych.	Kontrola przestrzegania warunków ustalonych w decyzjach i korzystania z wód w ramach procedury kontroli gospodarowania wodami (na podstawie art. 334 Prawa wodnego) oraz wykonanie przeglądów pozwoleń wodnoprawnych (na podstawie art. 416 Prawa wodnego).	Nietechniczne (ciągłe)

Jednolite części wód powierzchniowych jeziornych (jcwp LW) z zaplanowanymi działaniami:

- ⊗ LW30634 - Jezioro Gremzdel
- bez zestawu działań (realizacja działań krajowych)
- z zestawem działań

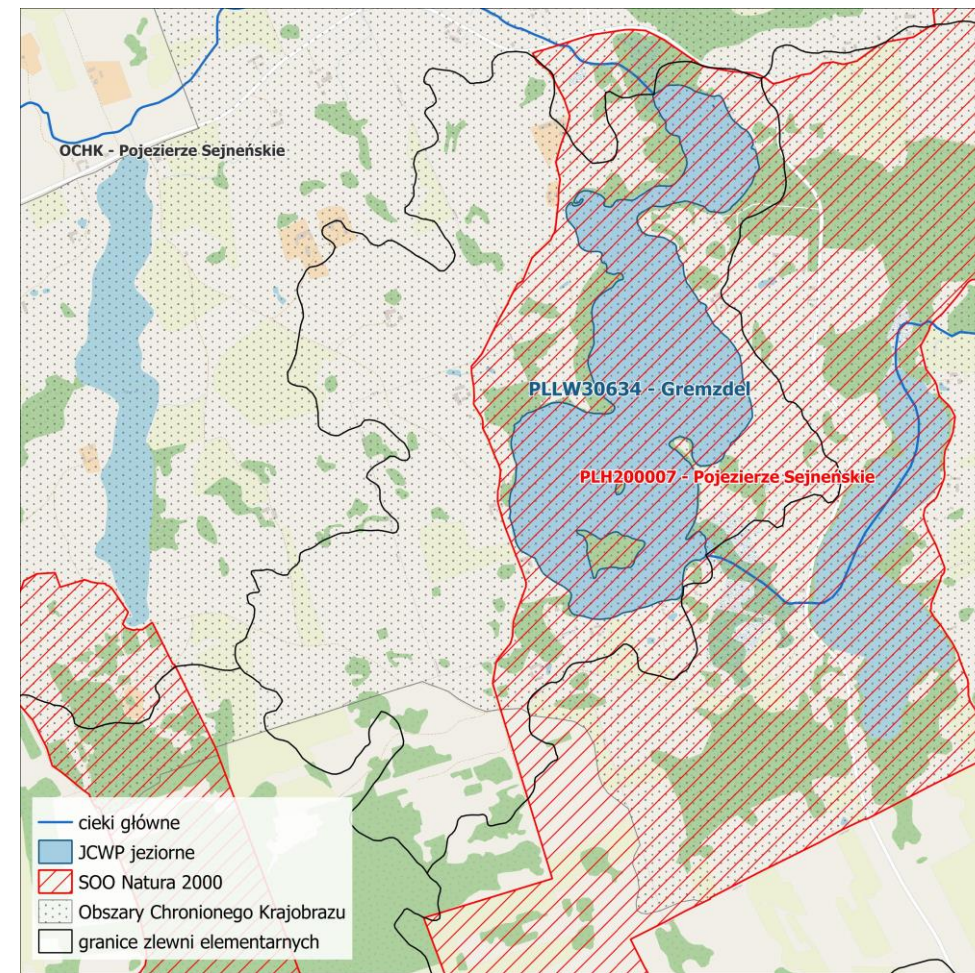


Jcwp z zestawami działań - region wodny Niemna – prezentowany przykład

Zestawy działań jcwp – region wodny Niemna – wybrany przykład Jezioro Gremzdel

Działania podstawowe, wynikające z PZO lub PO dla obszarów chronionych – 4 działania techniczne

LWC_08.01	Realizacja działań wynikających z planów ochrony i planów zadań ochronnych dla obszarów chronionych	Kontrola legalności istniejących budynków i innych budowli nad jeziorami [3140, 3150]. Sprawdzenie legalności budynków i innych budowli (w tym pomostów i konstrukcji sanitarnych) w odległości do 100 m od linii brzegowej jeziora. (Obszar Natura 2000 Pojezierze Sejneńskie).	Techniczne
		Ochrona siedliska [3140, 3150]. Zakaz wyrównywania gruntu, zasypywania, podsiewania, nawożenia, zaorywania oraz wznoszenia jakichkolwiek konstrukcji (z wyłączeniem drewnianych pomostów i ławek) w wyznaczonej strefie/w strefie szuwaru oraz do 20 metrów od linii brzegowej jeziora. Termin realizacji: w okresie obowiązywania PZO. (Obszar Natura 2000 Pojezierze Sejneńskie).	
		Zakaz zarybiania obcymi gatunkami ryb [3140, 3150, 3160]. Termin realizacji: w okresie obowiązywania PZO. (Pojezierze Sejneńskie).	
		Uregulowanie gospodarki wodno-ściekowej [3150]. Budowa lub uzupełnienie istniejącej kanalizacji sanitarnej lub oczyszczalni przydomowych w sołectwach, w których znajdują się jeziora. (Obszar Natura 2000 Pojezierze Sejneńskie).	

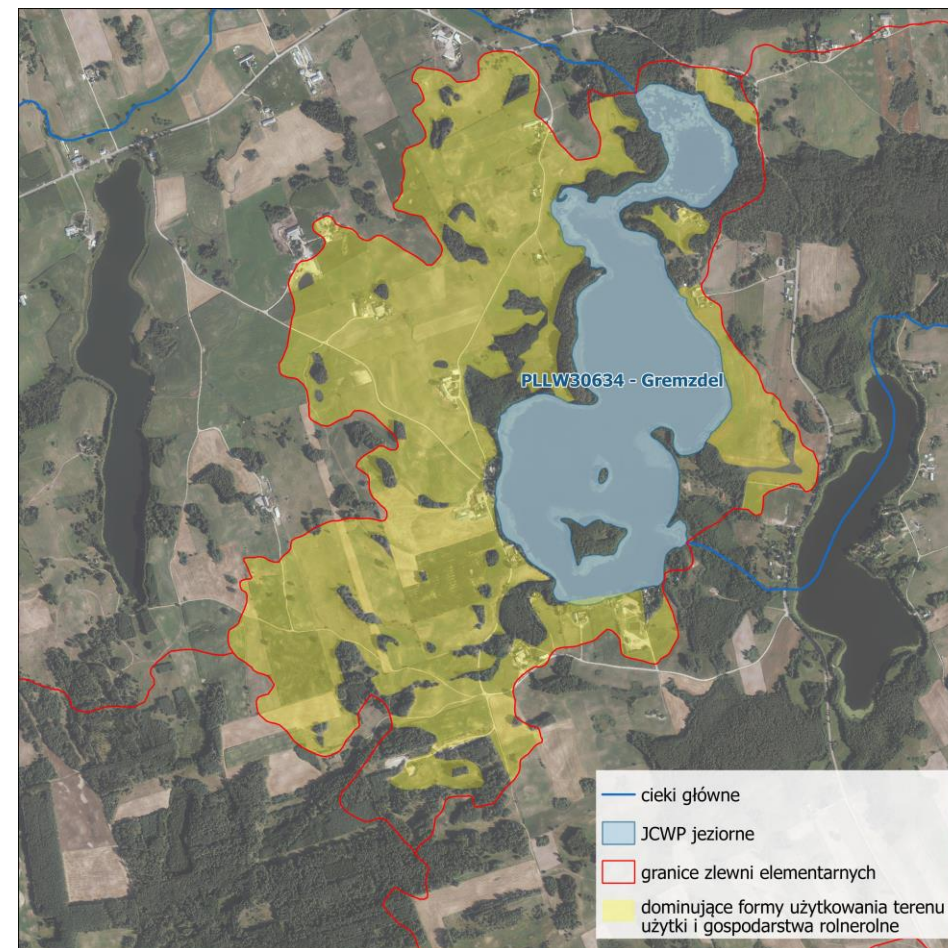


Podkład topograficzny – OpenStreetMap

Zestawy działań jcwp – region wodny Niemna – wybrany przykład Jezioro Gremzdel

Pozostałe działania podstawowe:

Działanie podstawowe			
LWP_07.01	Uporządkowanie i poprawa infrastruktury związanej z gospodarką ściekową na obszarze gminy poza aglomeracjami.	Realizacja działań wynikających z opracowania powstałego w ramach działania LWP_06.03, w tym m.in.: - Budowa/modernizacja oczyszczalni ścieków - Budowa/modernizacja sieci kanalizacyjnej - Programy wsparcia finansowego budowy indywidualnych systemów oczyszczania ścieków - Programy wsparcia finansowego budowy i remont bezodpływowych zbiorników na ścieki	Techniczne
LWC_11.01	Kontrole dotyczące stosowania programu działań mających na celu zmniejszenie zanieczyszczenia wód azotanami pochodzącymi ze źródeł rolniczych oraz zapobieganie dalszemu zanieczyszczeniu przez podmioty prowadzące produkcję rolną i działalność.	Działania kontrolne przestrzegania przez rolników rozporządzenia z dnia 12 lutego 2020 r w sprawie przyjęcia „Programu działań mających na celu zmniejszenie zanieczyszczenia wód azotanami pochodzącymi ze źródeł rolniczych oraz zapobieganie dalszemu zanieczyszczeniu” zgodnie z art. 108 pr. w., tj.: 1) stosowania programu działań, 2) spełnienia obowiązku posiadania planu nawożenia azotem, 3) stosowania nawozów zgodnie z planem nawożenia azotem.	Nietechniczne (ciągłe)
LWP_09.01	Kontrola gospodarowania wodami oraz przeglądy pozwoleń wodnoprawnych.	Kontrola przestrzegania warunków ustalonych w decyzjach i korzystania z wód w ramach procedury kontroli gospodarowania wodami (na podstawie art. 334 Prawa wodnego) oraz wykonanie przeglądów pozwoleń wodnoprawnych (na podstawie art. 416 Prawa wodnego).	Nietechniczne (ciągłe)



Podkład: ortofotomapa GUGiK – WMS;
<https://mapy.geoportal.gov.pl/wss/service/PZGIK/ORTO/WMS/StandardResolution>

Zestawy działań jcwp – region wodny Niemna – wybrany przykład Jezioro Gremzdel

Działania uzupełniające:

LWHM_01.02	Aktywne kształtowanie stref buforowych w pasie 15 m od linii brzegowej jezior	<p>Tworzenie strefy buforowej dla ograniczenia spływu biogenów i zawiesin ze zlewni. Szczególnie istotne w zlewniach intensywnie użytkowanych rolniczo. Ograniczenie zamulania oraz redukcja dopływu biogenów. Utworzenie płatów nieużytkowanej roślinności jako ostoi różnorodności biologicznej. W przypadku właścicieli gruntów przybrzeżnych działanie realizowane w formie zaleceń przekazywanych w ramach akcji edukacyjnych dot. realizacji Programu Azotanowego. Zachęcanie właścicieli gruntów rolnych sąsiadujących z jeziorami do utrzymywania/tworzenia stref buforowych.</p> <p><i>Długość odcinka linii brzegowej (tworzenie lub uzupełnienie strefy buforowej) – 955 mb.</i></p>	Techniczne (ciągłe)
LWP_01.01	Ograniczenie zanieczyszczenia jezior związkami biogennymi pochodzącymi z rolnictwa	<p>Promocja działań wynikające ze zbioru zaleceń dobrych praktyk rolniczych dotyczących ograniczenia zanieczyszczenia związkami azotu i fosforu, w tym w szczególności działania ograniczające migrację biogenów wraz ze spływem powierzchniowym oraz działania wynikające z Kodeksu doradczego dobrej praktyki rolniczej dotyczącej ograniczenia emisji amoniaku. Działania doradcze ukierunkowane są na: doradztwo technologiczne, pomoc rolnikom w ubieganiu się o przyznanie pomocy finansowej ze środków pochodzących z funduszy UE lub innych instytucji krajowych i zagranicznych. Działania edukacyjne dotyczące właściwego sposobu stosowania środków ochrony roślin (pestycydów).</p> <p><i>Szkolenia dla gospodarstw rolnych (16).</i></p>	Nietechniczne
LWP_06.03	Analizy techniczno-ekonomiczne gospodarowania ściekami w obszarze gminy poza aglomeracjami	<p>Przygotowanie analizy techniczno-ekonomicznej gospodarowania ściekami w obszarze nieurbanizowanym na obszarze gminy w celu ograniczenia dopływu zanieczyszczeń komunalnych do wód.</p> <p><i>1 przewidziana analiza techniczna dla gminy Krasnopol.</i></p>	Nietechniczne
LWP_08.01	Weryfikacja programu ochrony środowiska pod kątem poprawy efektywności ograniczania dopływu zanieczyszczeń do jcwp	<p>Weryfikacja Programu Ochrony Środowiska w celu ograniczenia emisji zanieczyszczeń do powietrza substancji będących czynnikami presji w wodzie oraz redukcji dopływu substancji priorytetowych ze zlewni do jcwp.</p> <p><i>Weryfikacja obejmująca 2 Programy Ochrony Środowiska.</i></p>	Nietechniczne

Zestawy działań jcwp – region wodny Niemna – wybrany przykład Jezioro Gremzdel

Działanie LWHM_01.02 - Aktywne kształtowanie stref buforowych w pasie 15 m od linii brzegowej jezior

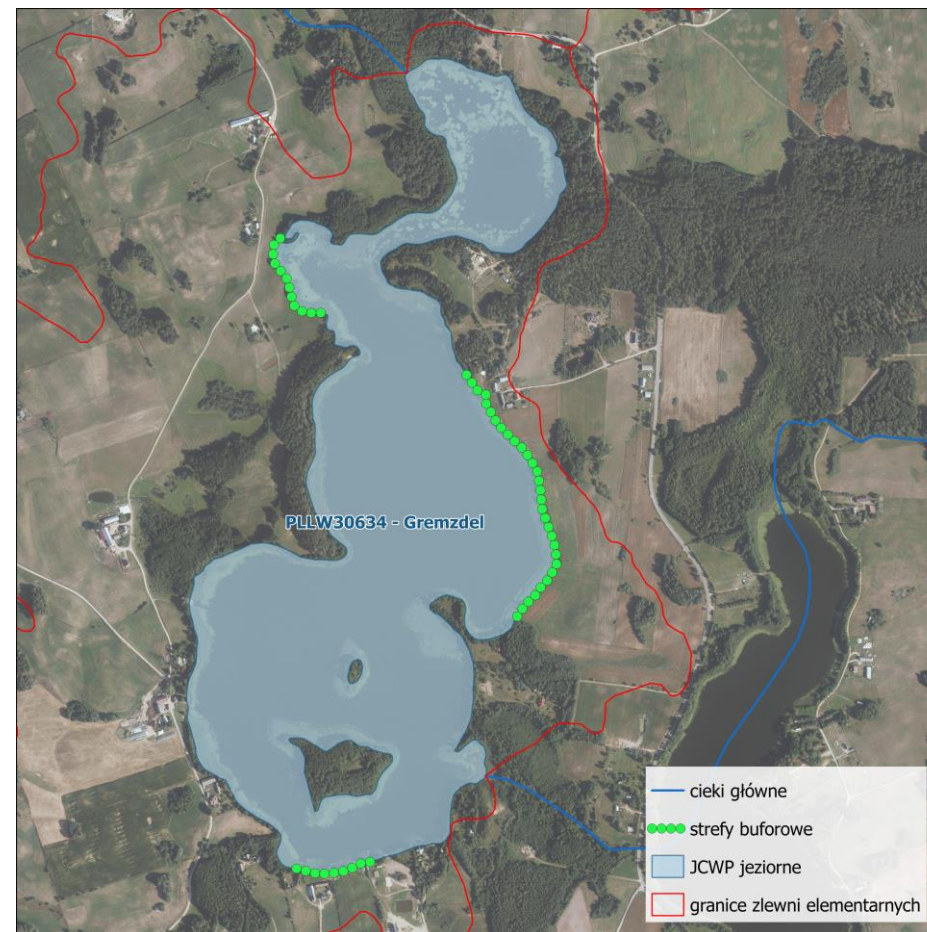
955 mb strefy buforowej

Utworzenie lub/ oraz uzupełnienie strefy buforowej dla ograniczenia spływu biogenów i zawiesin ze zlewni.

Głównym celem realizacji działania, poza poprawą stanu hydromorfologicznego, jest ograniczenie zamulania zbiornika oraz redukcja dopływu biogenów. Ma to szczególne znaczenie w sytuacji znacznego udziału terenów zabudowanych oraz użytkowanych rolniczo w zlewni oraz ograniczonej wymiany wód.

W przypadku właścicieli gruntów przybrzeżnych działanie realizowane w formie zaleceń przekazywanych w ramach akcji edukacyjnych dot. realizacji Programu Azotanowego. Zachęcanie właścicieli gruntów rolnych sąsiadujących z jeziorami do utrzymywania/tworzenia stref buforowych.

Podkład: ortofotomapa GUGiK – WMS;
<https://mapy.geoportal.gov.pl/wss/service/PZGIK/ORTO/WMS/StandardResolution>

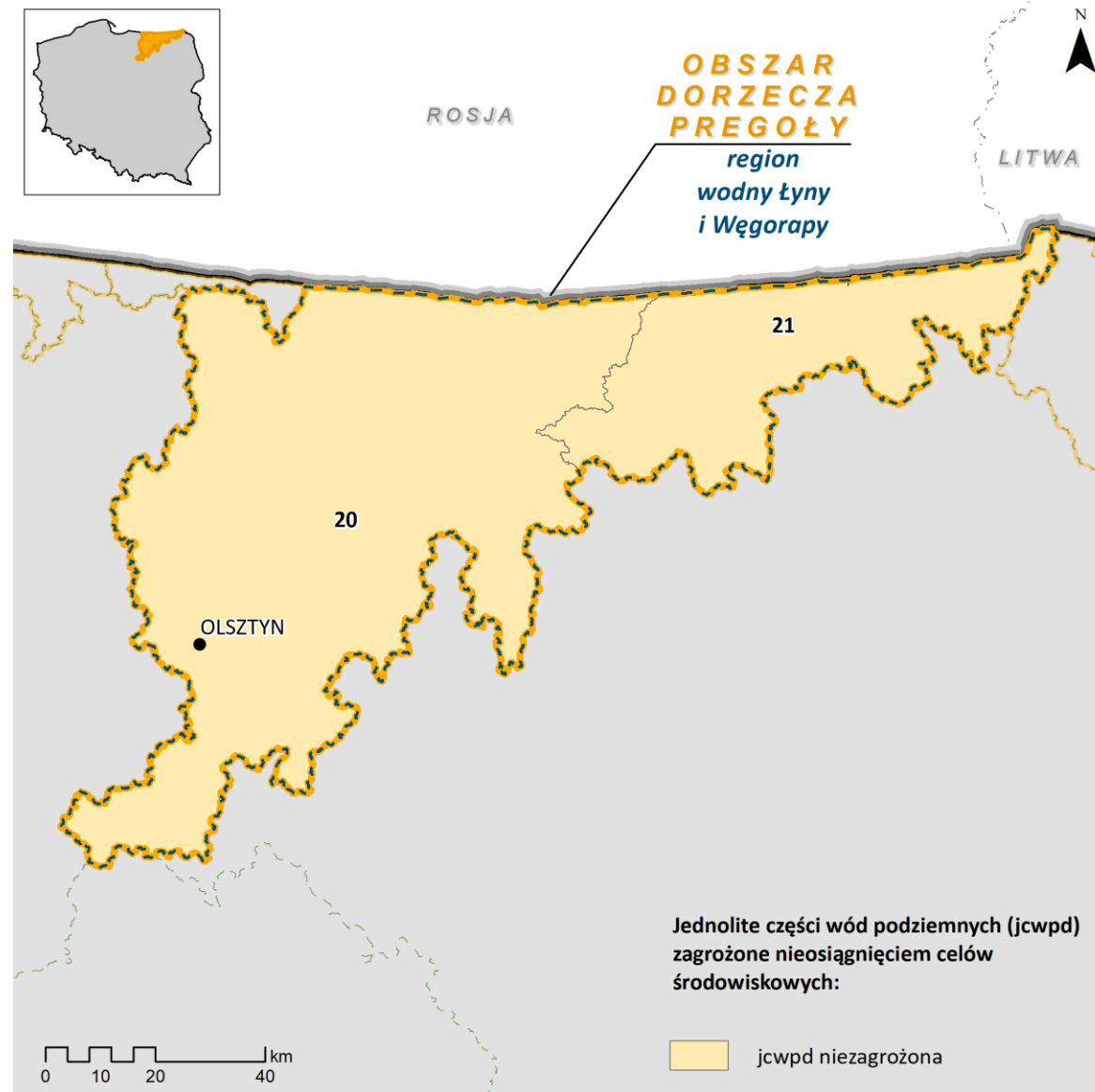


Zestawy działań jcwpd – obszar dorzecza Pregoly

Wody podziemne związane są z następującymi piętrami wodonośnymi:

- czwartorzędowe piętro wodonośne
- neogeńsko - paleogeńskie piętro wodonośne

Liczba jcwpd w OD Pregoly	2
Ocena ryzyka (liczba jcwpd)	
niezagrożone	2
zagrożone	0
Ocena stanu (liczba jcwpd)	
stan dobry	2
stan słaby	0



PROJEKT IIaPGW DOSTĘPNY JEST NA
www.apgw.gov.pl/konsultacje-projekty-planow

Zestawy działań jcwpd – obszar dorzecza Pregoty



PROJEKT IIaPGW DOSTĘPNY JEST NA
www.apgw.gov.pl/konsultacje-projekty-planow

- Charakterystyki
- Analiza presji i oddziaływań
- Ocena stanu
- Ocena ryzyka

1 jcwpd z zestawem działań
(jcwpd nr 20)

- Działania podstawowe ujęte w *Katalogu działań krajowych*
- Działania ujęte w *Zestawie działań*:
 - 2 działania podstawowe
 - 1 działanie uzupełniające

1 jcwpd bez zestawu działań
(jcwpd nr 21)

- Działania podstawowe ujęte w *Katalogu działań krajowych*

Utrzymanie/
Osiągnięcie celów
środowiskowych



Zestawy działań jcwpd – obszar dorzecza Pregoty



PROJEKT IIaPGW DOSTĘPNY JEST NA
www.apgw.gov.pl/konsultacje-projekty-planow

Liczba działań ogółem	3
Działania techniczne	Działania nietechniczne
0	3
Działania nowe	Działania kontynuowane
3	0

Działania podstawowe

- opracowanie wniosku na potrzeby ustanowienia obszaru ochronnego zbiornika wód śródlądowych (GZWP) – **1 jcwpd**
- ustanowienie obszaru ochronnego zbiornika wód śródlądowych (GZWP) – **1 jcwpd**

Działania uzupełniające

- wsparcie działań organów administracji w zakresie ustanawiania obszarów ochronnych GZWP – **1 jcwpd**

Wszystkie działania zaliczają się do grupy działań administracyjnych

Zestawy działań jcwpd – obszar dorzecza Pregoty



PROJEKT IIaPGW DOSTĘPNY JEST NA
www.apgw.gov.pl/konsultacje-projekty-planow

Działania ukierunkowane na redukcję presji ilościowej (GWI)

- brak

Działania ukierunkowane na redukcję presji chemicznej (GWC)

- opracowanie wniosku na potrzeby ustanowienia obszaru ochronnego zbiornika wód śródlądowych (GZWP)
- ustanowienie obszaru ochronnego zbiornika wód śródlądowych (GZWP)
- wsparcie działań organów administracji w zakresie ustanawiania obszarów ochronnych GZWP

Działania ukierunkowane na redukcję presji ilościowej i chemicznej (GWIC)

- brak

Działania ukierunkowane na redukcję presji chemicznej typu A (GWPA)

- brak

Działania ukierunkowane na redukcję presji chemicznej typu B (GWPB)

- brak



Zestawy działań jcwpd – obszar dorzecza Pregoły

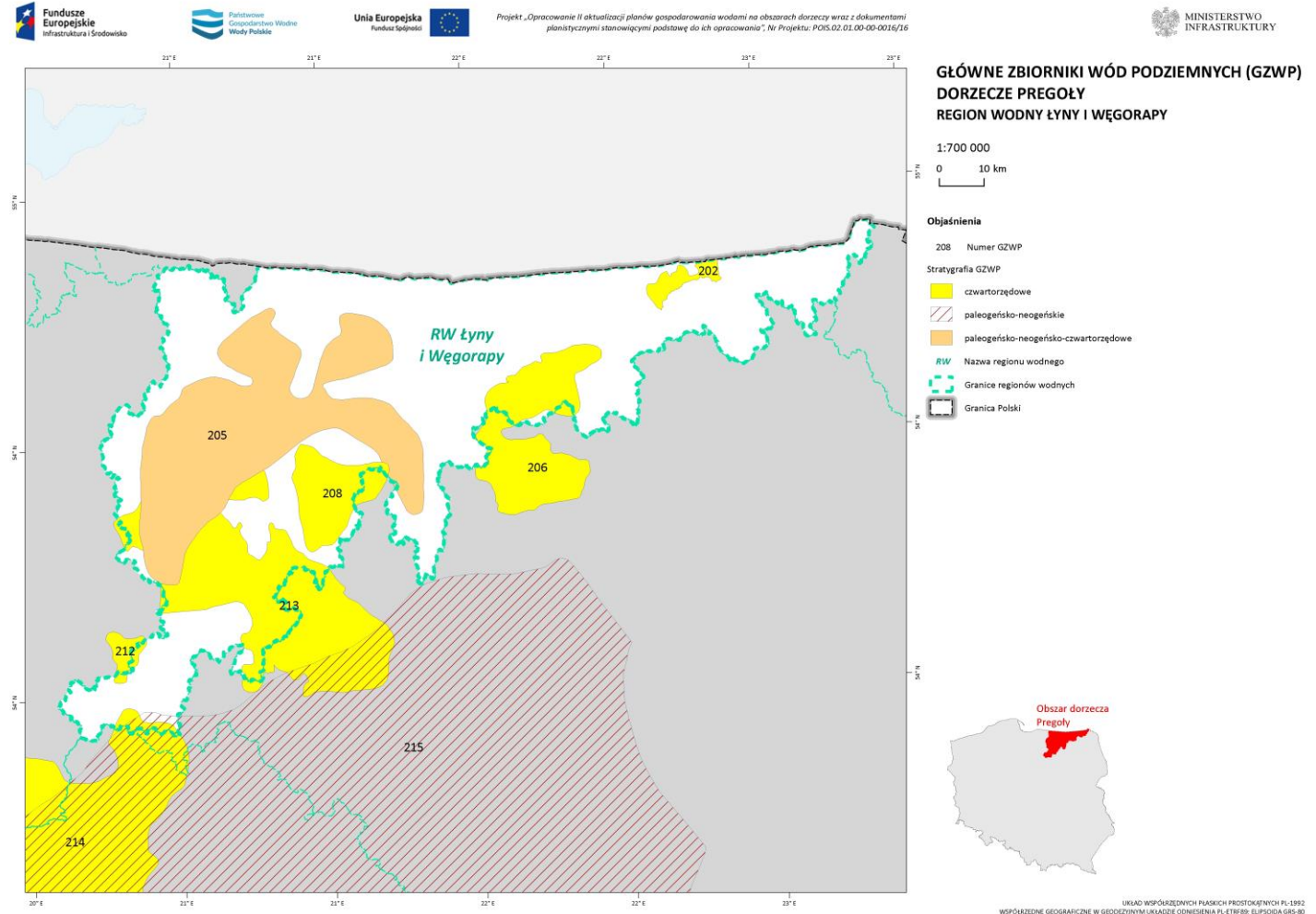


PROJEKT IIaPGW DOSTĘPNY JEST NA
www.apgw.gov.pl/konsultacje-projekty-planow

Główne Zbiorniki Wód Podziemnych (GZWP):

- 6 GZWP związanych z utworami czwartorzędowymi
- 1 GZWP związany z utworami paleogeńsko-neogeńsko-czwartorzędowymi
- 1 GZWP związany z utworami paleogeńsko-neogeńskimi

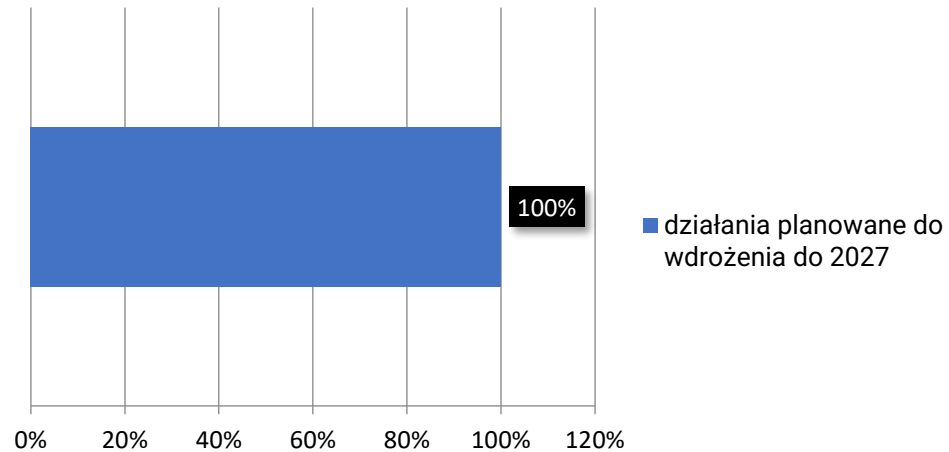
- opracowanie wniosku na potrzeby ustanowienia obszaru ochronnego zbiornika wód śródlądowych - **GZWP 208 (Zbiornik międzymorenowy Biskupiec)**
- ustanowienie obszaru ochronnego zbiornika wód śródlądowych (GZWP) – **GZWP 208 (Zbiornik międzymorenowy Biskupiec)**



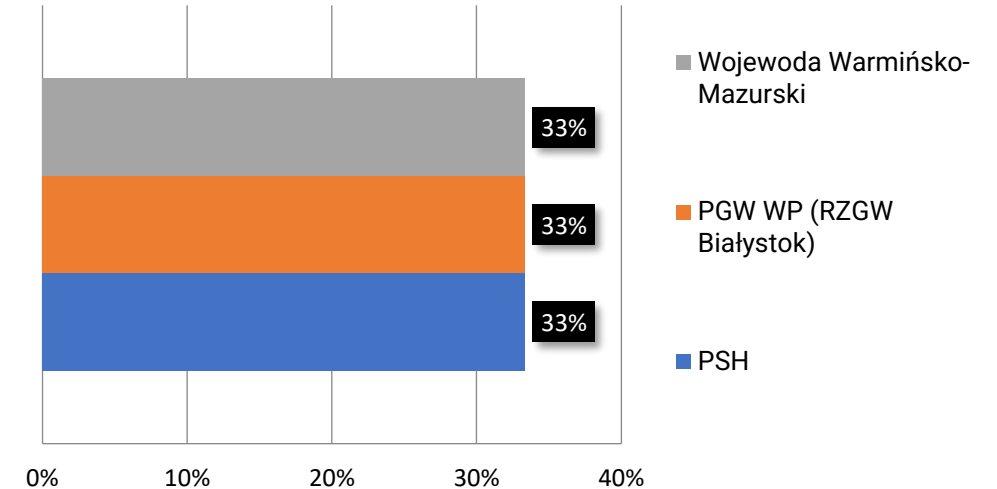
Zestawy działań jcwpd – obszar dorzecza Pregoty

PROJEKT IIaPGW DOSTĘPNY JEST NA
www.apgw.gov.pl/konsultacje-projekty-planow

Harmonogram wdrożenia działań



Jednostki odpowiedzialne za realizację



Koszt realizacji działań – 0 zł, w tym:

- koszt wdrożenia działań podstawowych – 0 zł
- koszt wdrożenia działań uzupełniających – 0 zł



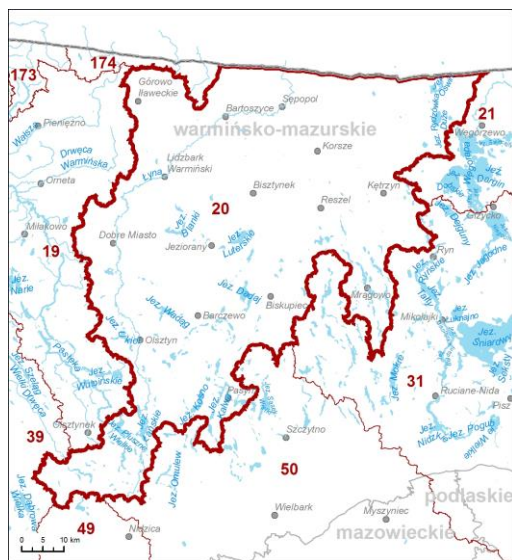
Źródło środków

- Środki własne
- Budżet państwa

Zestawy działań jcwpd – obszar dorzecza Pregoły

jcwpd nr 20 (PLGW700020)

powierzchnia	5 701,20 km ²	ocena ryzyka	niezagrożona
region wodny	Łyny i Węgorapy	ocena stanu na rok 2019	stan dobry
obszar bilansowy	Łyna (100%), Drwęca (<1%), Narew od Biebrzy do Pułtuska z wyłączeniem WJM i zlewni Pisy (BI) (<1%), Narew od Biebrzy do Pułtuska z wyłączeniem WJM i zlewni Pisy (WA) (<1%), Bezleđa Stradyk (<1%), Wkra (<1%), Pregoła bez Łyny (<1%), zlewnia Pasłęki i Baudy (<1%), Wielkie Jeziora Mazurskie i zlewnia Pisy (<1%)	zasięg zanieczyszczenia	brak
zasoby dostępne	174 178,0 tys. m ³ /rok	obszary chronione	tak
pobór	27 071, 98 tys. m ³ /rok	liczba kompleksów wodonośnych	2



Granica i numer JCWPd
 Granica województwa
 Granica kraju

Działania podstawowe:

- opracowanie wniosku na potrzeby ustanowienia obszaru ochronnego zbiornika wód śródlądowych (GZWP)
- ustanowienie obszaru ochronnego zbiornika wód śródlądowych (GZWP)

Działania uzupełniające:

- wsparcie działań organów administracji w zakresie ustanawiania obszarów ochronnych GZWP



PROJEKT IIaPGW DOSTĘPNY JEST NA
www.apgw.gov.pl/konsultacje-projekty-planow

Zestawy działań jcwpd – obszar dorzecza Niemna

Wody podziemne związane są z następującymi piętrami wodonośnymi:

- czwartorzędowe piętro wodonośne
- neogeńsko - paleogeńskie piętro wodonośne
- kredowe piętro wodonośne
- jurajskie piętro wodonośne

Liczba jcwpd w OD Niemna		2
Ocena ryzyka (liczba jcwpd)		
niezagrożone		2
zagrożone		0
Ocena stanu (liczba jcwpd)		
stan dobry		2
stan słaby		0



Zestawy działań jcwpd – obszar dorzecza Niemna



PROJEKT IIaPGW DOSTĘPNY JEST NA
www.apgw.gov.pl/konsultacje-projekty-planow

- Charakterystyki
- Analiza presji i oddziaływań
- Ocena stanu
- Ocena ryzyka

2 jcwpd bez zestawu działań (jcwpd nr 22 i 53)

- Działania podstawowe ujęte w *Katalogu działań krajowych*

Utrzymanie/
Osiągnięcie celów
środowiskowych



Dziękujemy za uwagę

*Sylwia Horska-Schwarz – CDM Smith Sp. z o.o.
Magdalena Nidental – CDM Smith Sp. z o.o., PIG-PIB*



Projekt IIaPGW
dostępny jest na
[www.apgw.gov.pl/
konsultacje-projekty-planow](http://www.apgw.gov.pl/konsultacje-projekty-planow)

